



TKE 340 SD

单头切割机



带下降刀片的单头切割机，左侧装载，切割单元旋转 45°（左侧和右侧），相对于水平轴手动翻转 45°。



切割区域

坚固的水平铸铁支撑台和与之进行刚性连接的垂直方框构成了工件的夹持区，具有支撑面积大的特点，可对工件实现最佳夹持。



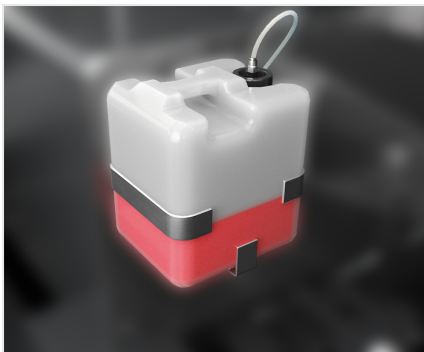
虎钳

机床配备了水平虎钳组件，S版本中为气动驱动，M版本为手动驱动。



控制系统

具有刀片下降功能的手动推杆配备了一个机械安全装置，用于防止任何意外移动。同时，该装置决定了刀片本身伸出的程度。通过旋转水平面来进行刀头的角度定位，机械卡锁为45°（右、左），中间角度可以手动锁定。



文氏管润滑系统

润滑系统会生成含油乳化剂的水喷雾、可以确保正确润滑加工刀具。可手动设置的润滑流量调节功能利用气动系统的压缩空气、通过文氏管将润滑剂投射到加工区。





TKE 340 SD / 单头切割机

刀片

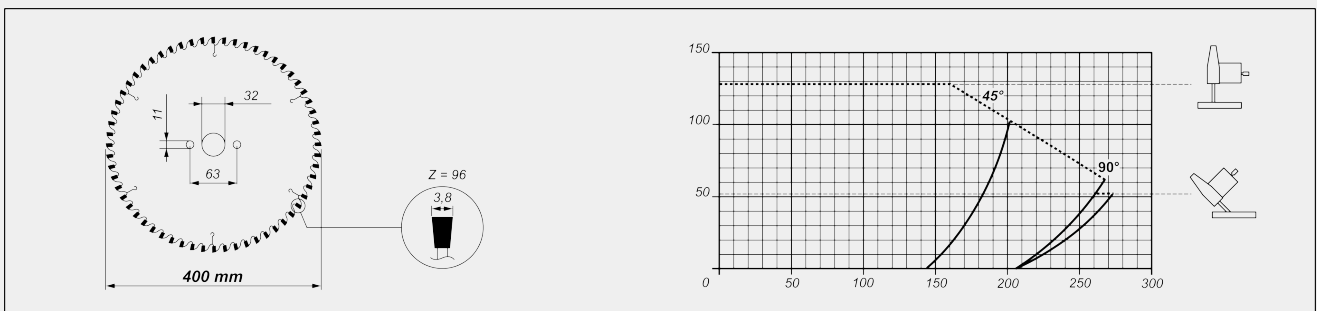
硬质合金 (mm)

Ø = 400

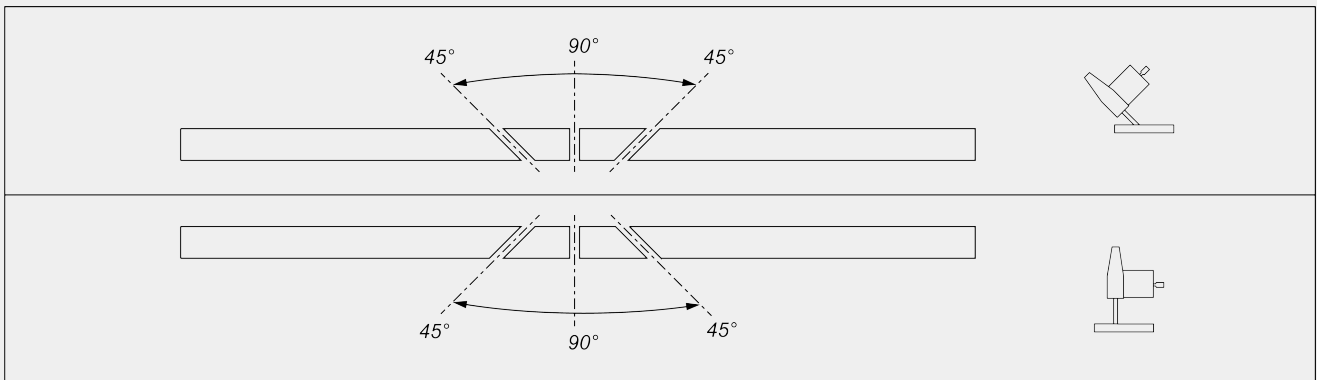
刀片进给

手动

切割图



切割单元倾斜装置



中间角度的机械调节装置

切割区保护装置

机械控制室



润滑系统

含油乳化剂的水喷雾润滑系统

工件固定

成对气动水平虎钳

电机

自动制动三相电机

制动器干预时间 (s)

10

功率 (kW)

2,2

包括 可用