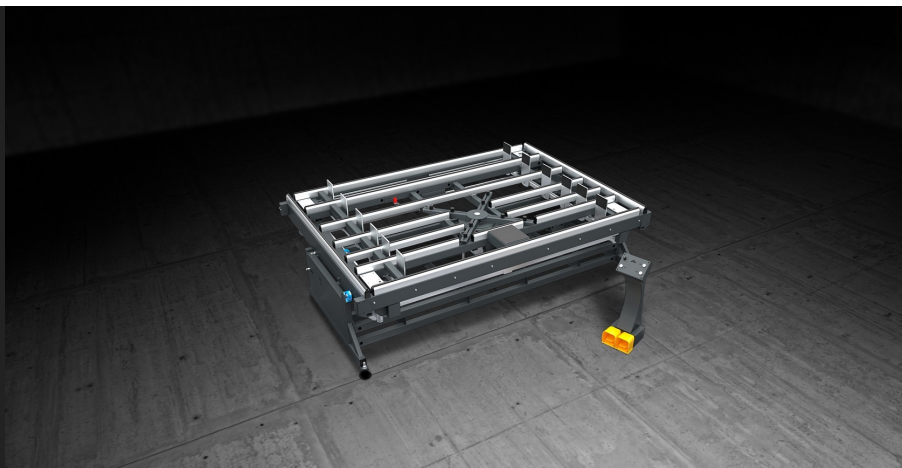


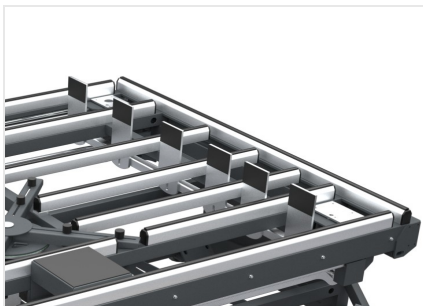


## **BFG**

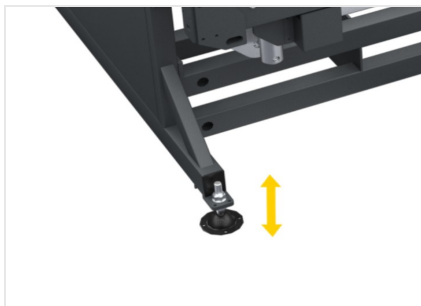
### Bancadas de montagem manual



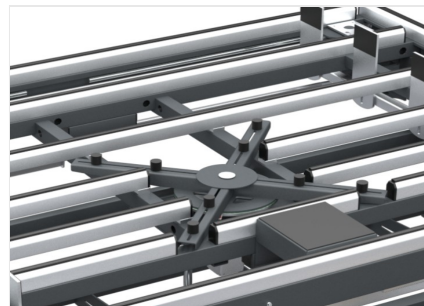
Bancada dedicada à ensamble do quadro de alumínio com a junta e o vidro. Mediante uma cruzeta o vidro é levantado e graças a um sistema de morsas com autoalinhamento os quadros são prensados dois a dois. Uma vez concluída a prensagem dos primeiros dois lados, faz-se girar a cruzeta e é possível prensar os outros dois lados.

**Sistema de prensagem por metragem**

Dois carros paralelos acionados por cilindros de grandes dimensões permitem a inserção do perfil no vidro, até uma dimensão mínima da porta de 400 x 400 mm.

**Pés reguláveis**

Pés de altura regulável asseguram o alcance correto da altura desejada do plano de trabalho e o alinhamento perfeito com os outros produtos da Linha Dinâmica. Também permitem a fixação no chão por meio de furos apropriados.

**Planos de apoio em PVC duro antifricção**

O plano de apoio em PVC duro antifricção assegura a fluidez elevada da moldura, permitindo a facilidade de movimentação.

**PLANOS DE TRABALHO**

Superfícies de contacto cobertas com PVC duro antifricção ●

Plano de trabalho de altura regulável (mm)

920 ÷ 980

**BLOQUEIO DA PEÇA**

Dimensões máximas de prensagem BFG 2400 (mm)

2.400 x 2.400

Dimensões máximas de prensagem BFG 3000 (mm)

3.000 x 3.000

Dimensões mínimas de prensagem (mm)

400 x 400

**DIMENSÕES**

Comprimento (mm)

3000

Dimensões BFG 2400 L x P x H (mm)

3.420 x 1.950 x 990

Dimensões BFG 3000 L x P x H (mm)

3.600 x 1.950 x 990

**CARACTERÍSTICAS**

Incluído ● Disponível ○