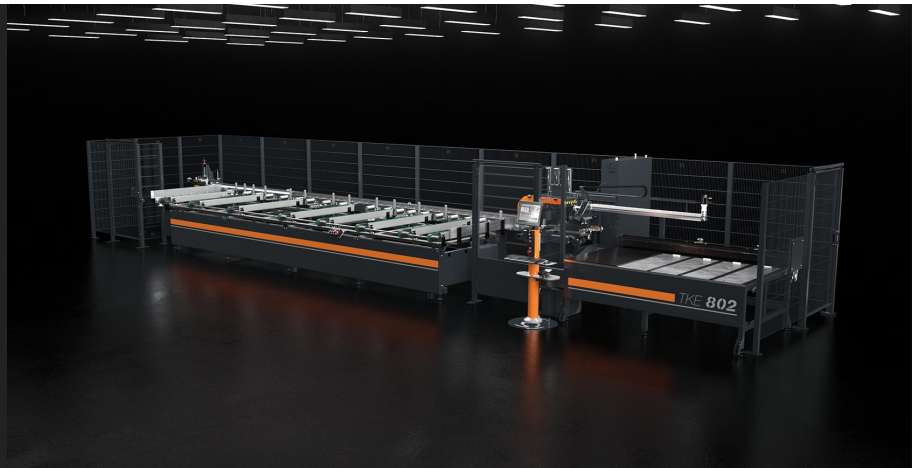




## TKE 802

Centri di taglio



Centro di taglio automatico, con lama frontale a CNC, a 3 assi controllati, dedicato al taglio di profili in alluminio, PVC e leghe leggere in genere. Esegue in automatico liste di taglio predefinite ed ottimizzate. Può eseguire il taglio spuntato su entrambi i lati del profilo. Questa macchina è prevista per eseguire tagli con angolazioni da 45° a 135° oppure da 22°30' a 157°30'. Carico barre automatico e magazzino di scarico automatico sul lato opposto. Configurabile con unità di foratura orizzontali o verticali personalizzabili per lavorazioni automatiche specifiche.



### Alimentatore barre

Il sistema a controllo numerico (CNC) di posizionamento barre, estremamente rapido e preciso, prevede una pinza per il bloccaggio del profilo e la possibilità di regolare manualmente la posizione. La trasmissione del movimento avviene su cremagliera, tramite un riduttore a gioco ridotto per mantenere gli alti standard di precisione garantiti dal CNC. Lo scorrimento dell'alimentatore avviene su barre cementate e temprate, tramite manicotti a sfera.



### Estrattore

L'estrattore gestito da CNC blocca il pezzo durante la fase di lavorazione e, una volta finito, lo trasla dalla zona di taglio al magazzino di scarico mantenendolo in fasatura per agevolare le successive fasi di lavorazione. La trasmissione del movimento avviene tramite una cinghia dentata, e il sicuro immersionaggio del pezzo è garantito da cilindri pneumatici.



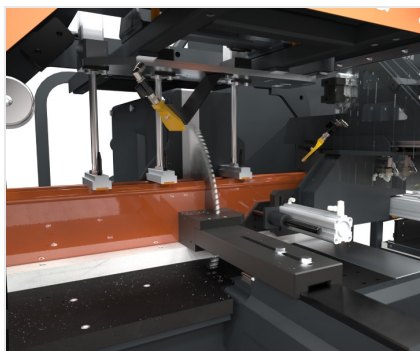
### Controllo

L'interfaccia operatore con display 15" touchscreen è dotata di connessione via rete, porte USB e lettore floppy per una facile comunicazione con l'esterno. Dispone inoltre di pulsantiera integrata, mouse e tastiera, predisposizione per l'installazione di una stampante per etichette e per il collegamento con una pulsantiera remota.



### Magazzino di carico

La macchina può essere corredata di un magazzino di carico e posizionamento automatico barre, del tipo a passo di pellegrino oppure a cinghiali, in grado di ospitare profili aventi lunghezza massima 7,5 metri. Il magazzino a passo di pellegrino è particolarmente adatto per il carico di profili la cui sezione rende difficile il trasporto mantenendo una posizione stabile. In presenza di profili stabili, il magazzino di carico a cinghiali permette la massima flessibilità e capacità.



### Modulo di taglio

Il modulo di taglio è costituito da una troncatrice monotesta frontale ad attuazione oleopneumatica, dotata di lama da 550 mm ad ampio settore di taglio: da 45° a 135° (da 22°30' a 157°30' opzionale). Il settaggio degli angoli di taglio è completamente automatico e gestito da CNC.



### Magazzino di scarico

Il magazzino di scarico pezzi è dotato di un sistema automatico di ribaltamento e traslazione che consente di lavorare in modo continuativo, riducendo il tempo ciclo. Inoltre il magazzino consente l'accumulo dei pezzi finiti mentre un sensore, che segnala il magazzino pieno, presidia la funzionalità del sistema.



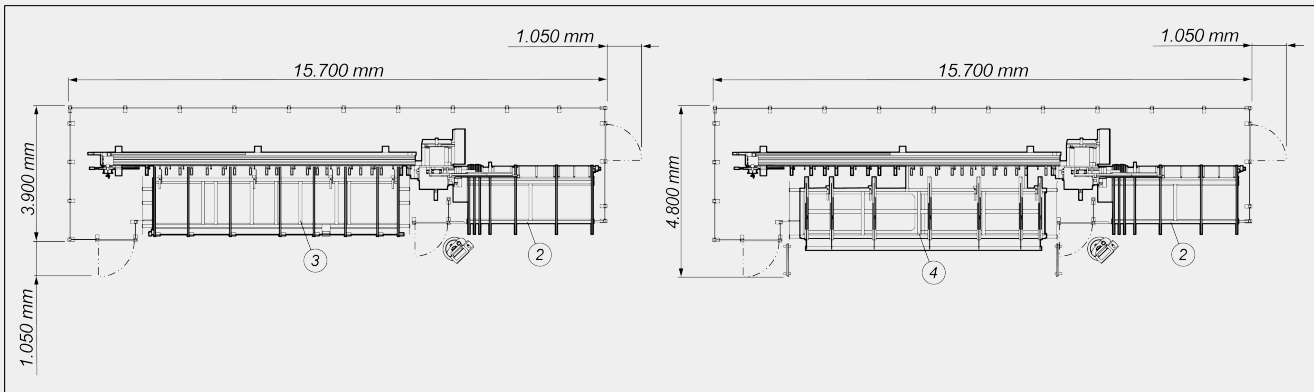
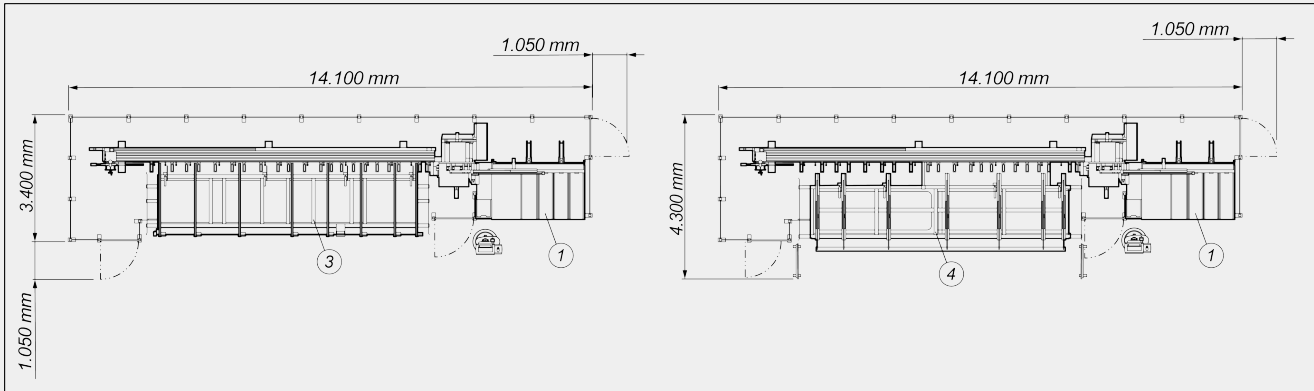
### **Stampante di etichette (Opzionale)**

La stampante industriale di etichette consente di identificare ogni profilo tagliato con caratteristiche identificative provenienti dalla lista di taglio. Inoltre la stampa del codice a barre consente una facile identificazione del profilo stesso, particolarmente utile per le successive fasi di lavorazione su Centri di Lavoro o su linee di assemblaggio assistito.



**TKE 802 / CENTRI DI TAGLIO**

**LAYOUT**



- 1. Magazzino di scarico con estrattore automatico (standard)
- 2. Magazzino di scarico a cinghioi con estrattore automatico (opzionale)
- 3. Magazzino di carico a cinghioi (standard)
- 4. Magazzino di carico a passo di pellegrino (standard)

Le dimensioni di ingombro possono variare in base alla configurazione del prodotto.

**CORSE ASSI**

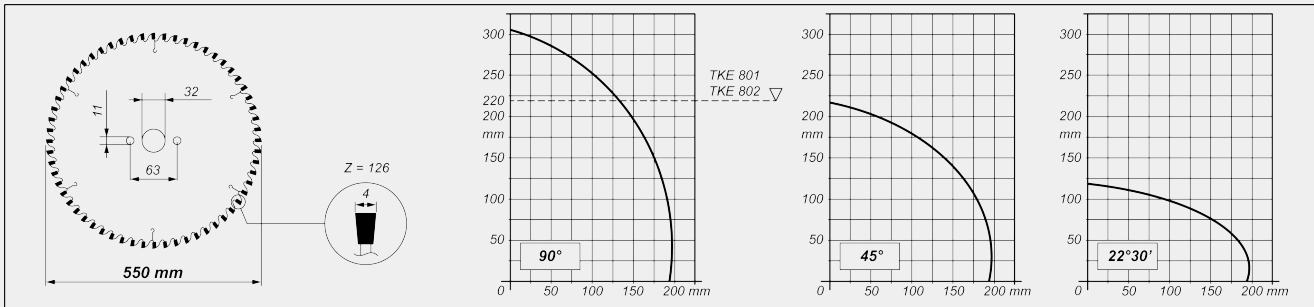
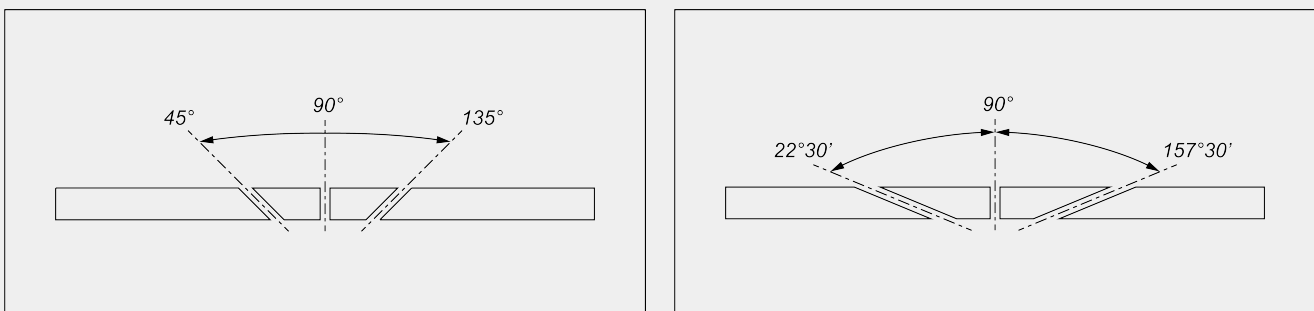
ASSE U (alimentatore) (mm)	7.500
ASSE X (estrattore) (mm)	1.000
ASSE B (angolazione lama) (secondo versione)	45° ÷ 135°; 22°30' ÷ 157°30'

**UNITÀ DI CARICO: POSIZIONAMENTO PROFILO**

Alimentatore di carico fino a 7.500 mm con pinza di presa regolabile	●
Magazzino di carico a cinghiali o a passo di pellegrino	●
Lunghezza minima teorica di taglio (mm)	0
Sezione minima profilo lavorabile (mm)	30 x 30
Dispositivo di ribaltamento pezzo a 90° in fase di carico	○

**UNITÀ DI TAGLIO**

Lama al Widia (mm)	Ø = 550
Predisposizione per aspiratore	●
Potenza motore lama "trifase" (kW)	3
Sistema di lubrificazione ad olio a diffusione minimale	●
Avanzamento lama oleo-pneumatico	●

**DIAGRAMMA DI TAGLIO****INCLINAZIONE UNITÀ DI TAGLIO**

Regolazione elettronica delle angolazioni intermedie



### UNITÀ DI SCARICO

Banco di scarico con estrattore automatico	●
Lunghezza max scaricabile in automatico su banco di scarico standard (mm)	2.500

### SICUREZZE E PROTEZIONI

Protezione zona taglio integrale a comando pneumatico	●
-------------------------------------------------------	---

### BLOCCAGGIO PEZZO

Morse verticali pneumatiche	3
Riduzione pressione morse con manometro	●
Morsa orizzontale pneumatica	●

Incluso ●    disponibile ○