



TKE 743

Centri di lavoro

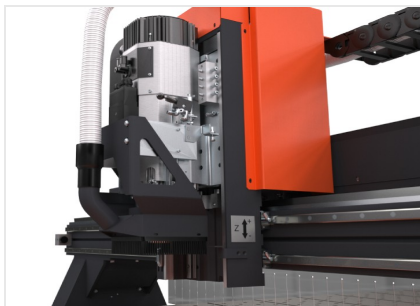


Centro di lavoro CNC a 3 assi controllati caratterizzato da un sistema di morsaggio composto da piani traspiranti che consentono l'ancoraggio a depressione di pannelli e lamiere; soluzione che risulta particolarmente efficace qualora si debbano effettuare lavorazioni di componenti con spessori ridotti che difficilmente sarebbero bloccabili con un sistema di morse tradizionali. Il centro di lavoro è dotato di una serie di valvole che permettono di attivare o disattivare diverse aree del piano così da poter concentrare l'aspirazione in una determinata area e ottimizzare il bloccaggio di elementi di dimensioni limitate. È possibile eseguire lavorazioni di foratura-fresatura interpolata su pannelli compositi, pannelli e lamiere di alluminio ed acciaio. Per permettere la generazione dei programmi che pilotano le macchine, Tekna fornisce dei software di semplice utilizzo che possono essere impiegati sia da programmatori CNC esperti, utilizzando il massimo della sofisticazione, sia da persone che non hanno nessuna esperienza; con poche ore di insegnamento il cliente potrà acquisire le conoscenze necessarie che permettono l'utilizzo del centro di lavoro attraverso una programmazione di tipo grafico. Le soluzioni software proposte da Tekna sono frutto di un'attenta progettazione nonché dell'analisi delle reali esigenze del cliente e garantiscono un'estrema semplicità d'uso con conseguente abbattimento di tempi e costi di gestione.



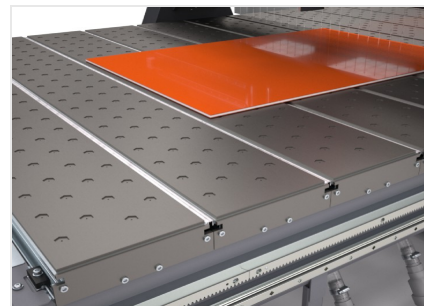
Magazzino utensili

Magazzino portautensili fisso a bordo macchina con 12 posizioni. Dispone di una copertura mobile a movimento meccanico che permette di proteggere gli utensili dai trucioli e dalle polveri prodotte durante la lavorazione.



Elettromandrino

L'elettromandrino da 10 kW in S1 ad alta coppia, consente di eseguire lavorazioni pesanti. Può essere impiegato sia su alcune tipologie di estrusi d'acciaio che su profili in alluminio grazie alla disponibilità di un impianto di lubrificazione a micronebbia ad emulsione d'olio oppure, opzionalmente, con olio a diffusione minimale.



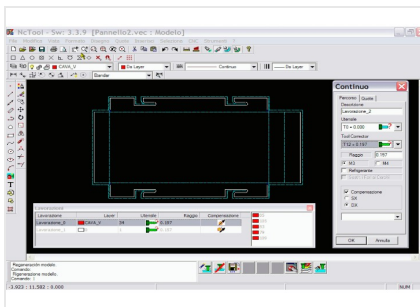
Piano traspirante

Il bloccaggio dei pannelli viene effettuato mediante piano traspirante a depressione. Il piano in materiale plastico sovrapposto alle traverse in alluminio e reso solidale ad esse, garantisce un'efficace aspirazione su tutta la superficie ed assicura l'impermeabilità da eventuali residui di liquido lubrificante.



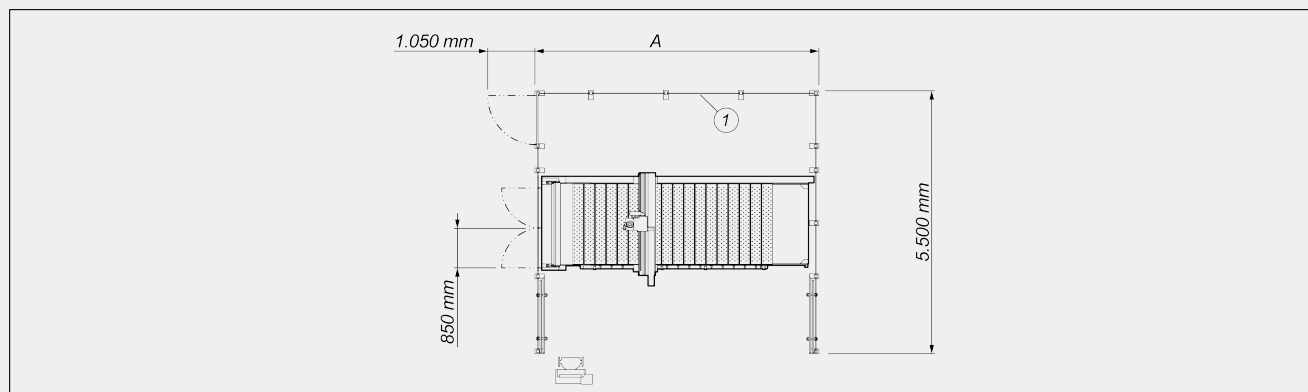
Sistema di aspirazione trucioli

Sull'unità di lavoro è integrato un impianto di aspirazione collegato a un aspiratore industriale. Questo sistema rimuove efficacemente le polveri di lavorazione, permettendo di mantenere i fori di aspirazione liberi e la capacità di bloccaggio inalterata. Permette inoltre di rendere agevoli le operazioni di pulizia tra un carico e l'altro, eliminando gran parte dei trucioli che impedirebbero il corretto bloccaggio dei pannelli sul piano.



Software

Il software CN6 di gestione del controllo numerico controlla tutte le funzionalità del centro di lavoro attraverso un'interfaccia grafica. Comprende un editor di linguaggio ISO, permette la visualizzazione in 3D dei pezzi completi delle lavorazioni impostate.

**TKE 743 / CENTRI DI LAVORO****LAYOUT**

	A
TKE 743 - 4016 (mm)	5.900
TKE 743 - 5016 (mm)	6.700

1. Recinzione di protezione del 4° lato (opzionale)

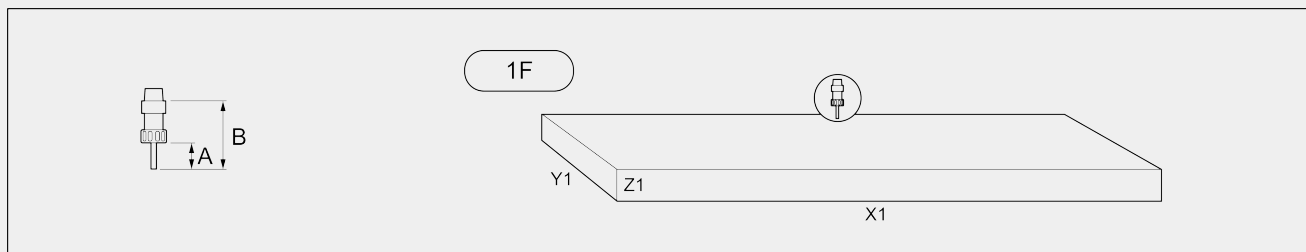
Le dimensioni di ingombro possono variare in base alla configurazione del prodotto.

CORSE ASSI

ASSE X (longitudinale) (mm)	4.000 ; 5.000
ASSE Y (trasversale) (mm)	1.600
ASSE Z (verticale) (mm)	100

ELETTROMANDRINO

Velocità massima (giri/min)	24.000
Potenza massima in S1 (kW)	10
Coppia massima (Nm)	10,2
Raffreddamento ad aria con elettroventola	●

**CAMPO DI LAVORO****1F = Lavorazione di 1 faccia**

	A	B	X1	Y1	Z1
TKE 743 - 4016	120	165	4.000	1.600	40
TKE 743 - 5016	120	165	5.000	1.600	40

Dimensioni in mm

MAGAZZINO UTENSILI AUTOMATICO

Dimensione massima utensili caricabili nel magazzino (mm)

Ø = 80 - L = 165

Magazzino utensili a bordo macchina a 12 posti



Presetting tool device: misurazione automatica lunghezza utensili in macchina

**SICUREZZE E PROTEZIONI**

Recinzione metallica di protezione su due lati



Sistema di barriere fotoelettriche per protezione accesso zona di lavoro



Copertura mobile magazzino utensili

**POSIZIONAMENTO PANNELLO**

Battute riferimento pezzo pneumatiche in X (opzionali)

2

Battute riferimento pezzo pneumatiche a scomparsa



Battute riferimento pezzo pneumatiche in Y (opzionali)

3

**BLOCCAGGIO PEZZO**

Gestione automatica valvole di attivazione/disattivazione per le diverse aree del piano	●
Sistema di ancoraggio a depressione con piani traspiranti	●
Dimensione traversa traspirante (mm)	230 x 1.600

UNITÀ DI LAVORO

Struttura a portale	●
Elettromandrino pilotato su 3 assi con possibilità di interpolazione simultanea	●
Sistema di aspirazione trucioli	●
Aspiratore trucioli mod. MG2-TP	○
Sistema di lubrificazione utensile ad olio a diffusione minimale pressurizzata	●
Sistema di riempimento automatico supplementare dell'impianto di lubrificazione minimale - capacità 15 litri	○
Lubrificazione automatica centralizzata pattini a ricircolo di sfere	○

Incluso ● disponibile ○