

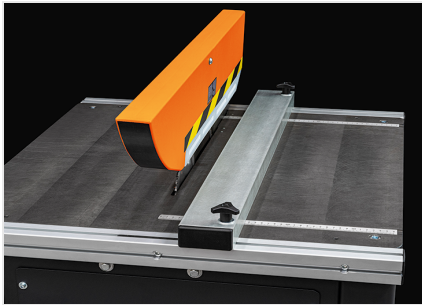


TKE 335 R

Troncatrici monotesta



Rifilatrice monotesta con uscita lama ascendente, per profili estrusi e lamiere piane di alluminio. La struttura particolarmente robusta consente di ottenere un taglio ben definito e preciso che rende perfettamente parallele le facce dei profili. Inoltre è predisposta per essere allestita con rulliere di appoggio che ne ampliano la versatilità. La protezione lama è studiata e realizzata per lavorare nelle migliori condizioni di sicurezza.



Battuta regolabile

Riferendosi alla mezzeria della lama, permette di definire rapidamente l'area da asportare.



Scala graduata

Permette di fissare, in modo meccanico, l'altezza della lama rispetto al piano d'appoggio orizzontale, in rapporto allo spessore del materiale da sezionare.



Zona taglio

Il robusto ed ampio piano di appoggio orizzontale in ghisa costituisce l'area di lavoro, la quale è caratterizzata da una notevole superficie di appoggio che permette la lavorazione sia di profili che di lamiera piane in alluminio.

**TKE 335 R / TRONCATRICI MONOTESTA****LAMA**

Al Widia (mm)

Ø = 350

AVANZAMENTO LAMA

Altezza massima di rifilatura (mm)

120

PROTEZIONE ZONA TAGLIO

Locale a regolazione manuale

●

SISTEMA DI LUBRIFICAZIONE

Sistema di lubrificazione micronebbia ad acqua con emulsione d'olio

●

MOTORE

Motore trifase autofrenante

●

Tempo d'intervento del freno (s)

10

Potenza (kW)

1,5

Incluso ● disponibile ○