

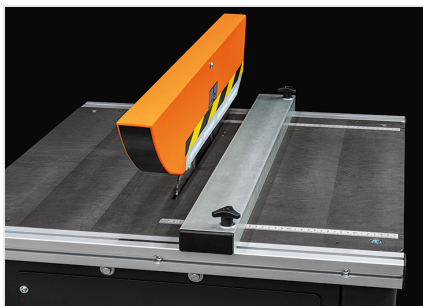


## ***TKE 335 R***

Serras de corte mono  
cabeça



Refiladora de cabeça única com saída da lâmina ascendente, para perfis extrudados e chapas planas de alumínio. A estrutura particularmente robusta permite obter um corte bem definido e preciso que torna as faces dos perfis perfeitamente paralelas. Também está predisposta para ser equipada com lâminas de apoio que ampliam a sua versatilidade. A proteção da lâmina é estudada e realizada para trabalhar nas melhores condições de segurança.



### **Tope regulável**

Em relação á linha mediana da lâmina, permite definir com rapidez a área a remover.



### **Escala graduada**

Permite fixar, de modo mecânico, a altura da lâmina em relação ao plano de apoio horizontal, em relação à espessura do material a seccionar.



### **Zona de corte**

O plano de apoio horizontal robusto em ferro fundido é a área de trabalho, caracterizada por uma superfície de apoio considerável que permite a usinagem de perfis e de chapas planas em alumínio.

**TKE 335 R / SERRAS DE CORTE MONO CABEÇA****LÂMINA**

De Widia (mm)

**AVANÇO DA LÂMINA**

Altura máxima de aparagem (mm)

**PROTEÇÃO DA ZONA DE CORTE**

Local de regulação manual

**SISTEMA DE LUBRIFICAÇÃO**

Sistema de lubrificação por micro-névoa de água com emulsão de óleo

**MOTOR**

Motor trifásico de autotravagem



Tempo de intervenção do freio (s)

10

Potência (kW)

1.5

Incluído ☒ Disponível ☐