



FIT T

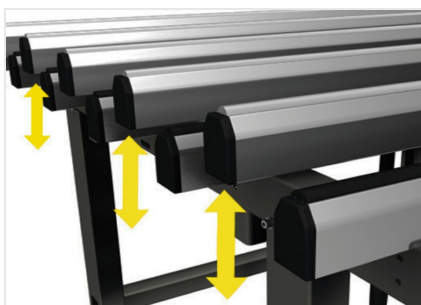
Bancadas de montagem manual



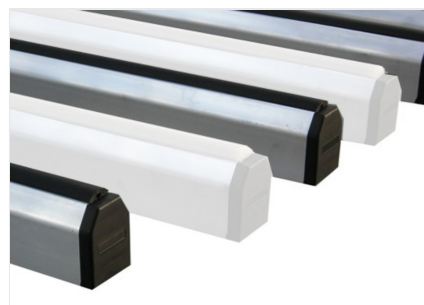
Bancada para a ensamble de folhas e marcos. Plano de usinagem basculante de 0° (horizontal) a 85°, com troca pneumática entre o plano de apoio de PVC macio antideslizamento (para a fase de ensamble) e o plano de apoio de PVC duro antifricção (para a fase de movimentação). A bancada de roletes é basculante com movimentação manual e ajustável em altura (de 170 a 460 mm.) independentemente da altura do plano de usinagem. O plano de usinagem é ajustável em altura de 895 a 965 mm. e os pezinhos estão equipados com furos para a sua fixação no solo.

**Plano de trabalho rebatível**

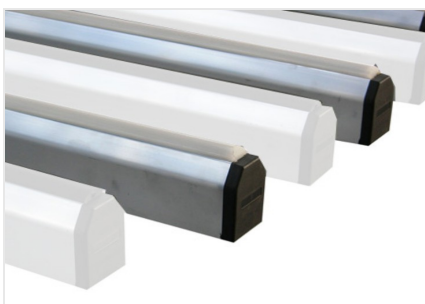
O plano de trabalho é basculante com movimentação totalmente pneumática. Por meio da autorização através do pedal, o plano de trabalho pode ser inclinado de 0°, posição horizontal a 85°.

**Troca pneumática do plano**

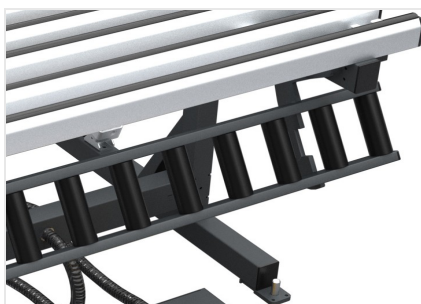
Um sistema de cilindros pneumáticos comanda a troca pneumática assegurando a subida do plano de apoio em PVC duro em relação ao plano de apoio em PVC macio.

**Plano em PVC macio antiderrapante**

As superfícies de trabalho são cobertas com PVC macio antiderrapante que garante um apoio seguro no posicionamento da moldura.

**Planos de apoio em PVC duro antifricção**

O plano de apoio em PVC duro antifricção assegura a fluidez elevada da moldura, permitindo a facilidade de movimentação.

**Transportador de rolos de caixilharia**

Um transportador de rolos rebatível de movimentação manual em 2 posições prefixadas de bloqueio automático permite a translação horizontal da moldura, graças a roletes montados na haste que asseguram fluidez elevada e facilidade de movimentação.

**CARACTERÍSTICAS**

Comprimento (conforme o modelo) (mm)	1400 ; 2000
Largura (mm)	1600
Transportador de rolos de altura regulável (mm)	170 ÷ 460
Plano de trabalho de altura regulável (mm)	895 ÷ 965
Peso (kg)	135
Largura do transportador de rolos (mm)	150
Capacidade máxima (Kg)	120
Consumo de ar (NI/min)	25

Incluído ● Disponível ○