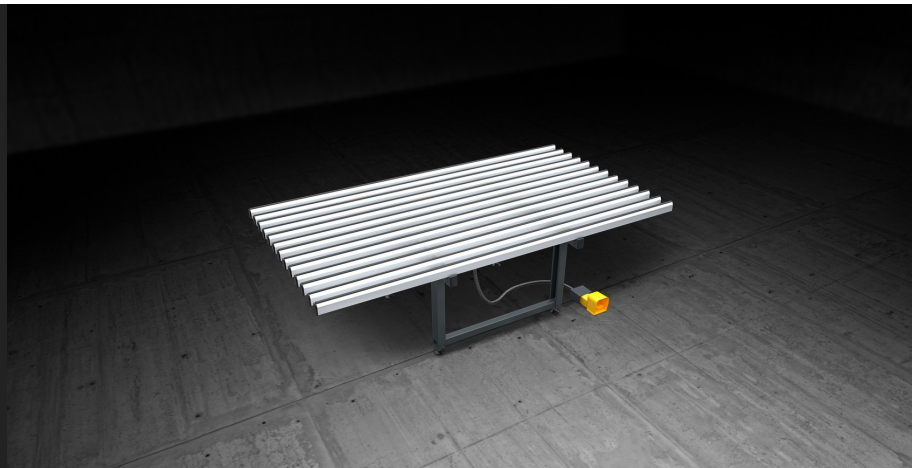


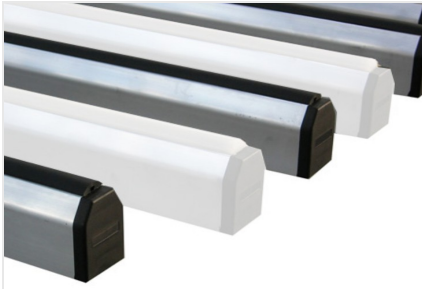


## ***FIT***

### Bancadas de montagem manual

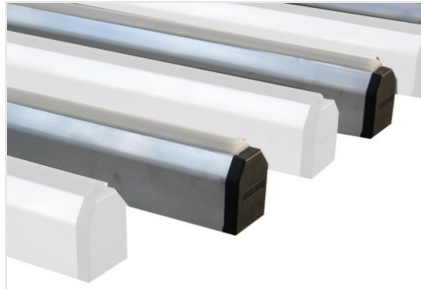


Bancada para a ensablagem de folhas e marcos. Bancada horizontal com troca pneumática entre o plano de apoio de PVC macio antideslizamento (para a fase de ensablagem) e o plano de apoio de PVC duro antifricção (para a fase de movimentação). O plano de usinagem é ajustável em altura de 895 a 965 mm. e os pezinhos estão equipados com furos para a sua fixação no solo.



### Plano em PVC macio antiderrapante

As superfícies de trabalho são cobertas com PVC macio antiderrapante que garante um apoio seguro no posicionamento da moldura.



### Planos de apoio em PVC duro antifricção

O plano de apoio em PVC duro antifricção assegura a fluidez elevada da moldura, permitindo a facilidade de movimentação.



### Troca pneumática do plano

Um sistema de cilindros pneumáticos comanda a troca pneumática assegurando a subida do plano de apoio em PVC duro em relação ao plano de apoio em PVC macio.



### Pés reguláveis

Pés de altura regulável asseguram o alcance correto da altura desejada do plano de trabalho e o alinhamento perfeito com os outros produtos da Linha Dinâmica. Também permitem a fixação no chão por meio de furos apropriados.



**FIT / BANCADAS DE MONTAGEM MANUAL****CARACTERÍSTICAS**

|                                      |                           |
|--------------------------------------|---------------------------|
| Comprimento (conforme o modelo) (mm) | 1400 ; 2000 ; 2500 ; 3000 |
| Largura (mm)                         | 1600                      |
| Plano de rolos                       | <input type="radio"/>     |
| Elevação pneumática para vidro       | <input type="radio"/>     |
| Consumo de ar (NI/ciclo)             | 0.5                       |
| Capacidade máxima (Kg)               | 240                       |

**PESO (CONFORME O MODELO)**

|                           |     |
|---------------------------|-----|
| FIT 1.600 X 1.400 mm (kg) | 87  |
| FIT 1.600 X 2.000 mm (kg) | 96  |
| FIT 1.600 X 2.500 mm (kg) | 105 |
| FIT 1.600 X 3.000 mm (kg) | 115 |

Incluído ● Disponível ○