



## **Fermostop**

Serras de corte mono  
cabeça

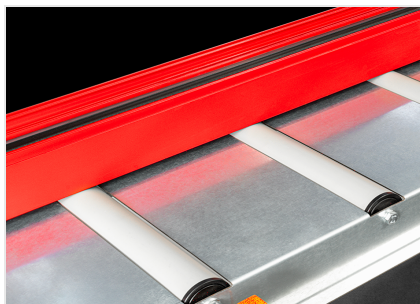


Sistema de comparação da medida e suporte do perfil com o movimento do batente no eixo CN e leitura eletrónica através de banda magnética absoluta. Equipado com sistema eletrónico de medida que permite memorizar os dados na memória interna ou transferi-los em tempo real para uma computador ou para a unidade de controlo de uma máquina de corte através de Bluetooth. Permite usinagens com alta precisão e repetibilidade de posicionamento.



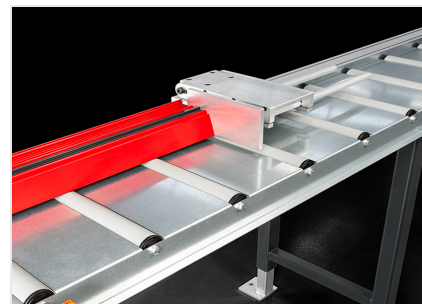
### Kit de ligação à máquina de corte

O sistema de suporte e medida pode ser combinado a uma ampla gama de máquinas. Através do suporte apropriada de aço, é feita a ligação mecânica à máquina de corte, de forma precisa e rígida.



### Rolo

O transporte do perfil ocorre sobre rolos de 50 mm de diâmetro que permitem o deslizamento e o posicionamento de forma eficaz, evitando danos superficiais.



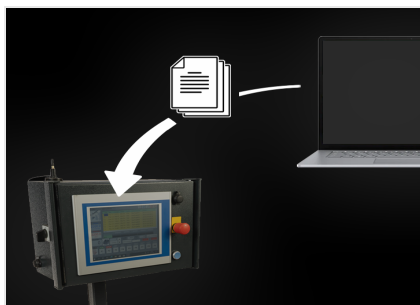
### Tope de referência

A referência é garantida por um tope móvel posicionado sobre um carrinho que desliza sobre um eixo linear. O posicionamento é garantido por uma correia dentada protegida das aparas, acionada por servodrive, que através de uma engrenagem planetária permite o posicionamento preciso no comprimento da peça a cortar com um referência precisa no centro da lâmina.



### Controlo

Através de um PLC ensaiado, é possível executar a preparação das listas de corte, permitindo o subsequente reposicionamento do tope de modo sequencial e automático. A interface utiliza um ecrã touch screen de 10.4" e um software que permite a inserção manual dos dados ou, em alternativa, a importação de uma fonte externa.



### Habilitação da importação das listas de corte

O controlo está predisposto para importar listas de corte criadas por software específicos. Os ficheiros elaborados podem ser importado diretamente do PC ou de dispositivos portáteis através das interfaces padrão, como: USB, LAN, WLAN, RS232.



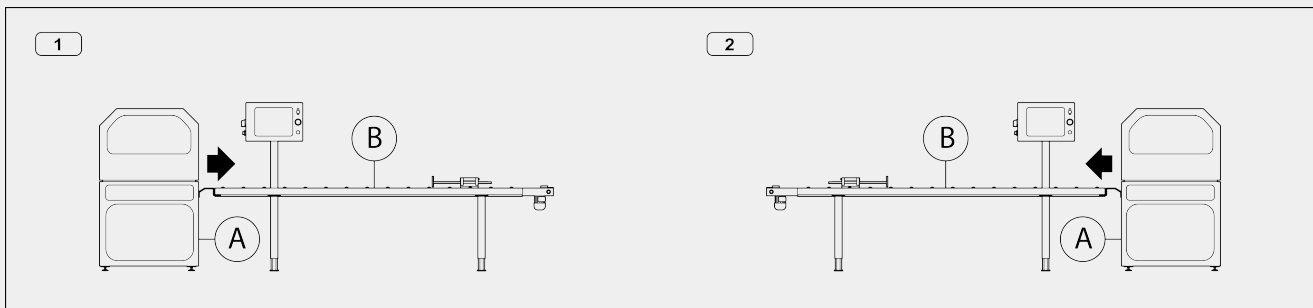
### Medidor eletrónico do bite

Instrumento para a deteção do comprimento dos perfis do bite. Pode detetar dimensões em dois campos de medida: de 150 mm a 2350 mm e de 803 mm a 3000 mm. É possível passar de um intervalo a outro em qualquer momento premindo um botão, obtendo desta maneira um único campo de trabalho de 150 mm a 3000 mm.

**FERMOSTOP / SERRAS DE CORTE MONO CABEÇA****CARACTERÍSTICAS DA MÁQUINA**

Controlo eletrónico do eixo X	●
Rolos em material plástico ou em aço sobre rolamentos de esferas	●
Acionado por servo motor com engrenagem planetária	●
Curso útil (mm)	3.000 ÷ 7.000
Largura útil (mm)	300
Diâmetro dos rolos (mm)	50
Peso máximo do perfil carregado (kg/m)	100
Passo dos rolos (mm)	200
Número de rolos no transportador de rolos	15
Altura do plano do transportador de rolos (mm)	850 ÷ 1.030
Número de pés de sustentação	2
Deteção da posição do tope móvel por meio de sistema de medida direto com barra magnética	●
Tope levadiço	●
Precisão de posicionamento (mm)	± 0,1 (*)
Tolerância em repetibilidade de medida (mm)	± 0,1 (*)

(\*) A máquina não possui um sistema de compensação das deformações térmicas. O dado apresentado refere-se a uma temperatura de 20°C

**LAYOUT**

1 - Versão esquerda - lado direito da máquina

2 - Versão direita - lado esquerdo da máquina

A - Máquina de corte

B - Sistema de comparação da medida

**CARACTERÍSTICAS DO CONTROLO**

PLC com ecrã gráfico integrado de 15"	●
Ligação do sinal de avanço do ciclo de corte	●
Placa de rede WLAN	1
Portas RS232	1
Importação e gestão das listas de corte	●
Software interface do operador gráfico	●
Funcionalidades tácteis	●
Portas USB	○
Placa de rede RJ45	○

**MEDIDOR ELETRÓNICO DO BITE**

Comprimento mínimo mensurável (mm)	150
Comprimento máximo mensurável (mm)	3.000
Resolução (mm)	0,1
Precisão (mm)	± 0,3
Baterias de alimentação elétrica	4 x 1,5V AA
Autonomia nominal (horas)	150
Memorização de dados na memória interna	●
Transferência de dados através de Bluetooth	●
Referência para medições relativas	●

Incluído ● Disponível ○