



Bancada de rolos de descarga

Serras de corte mono cabeça

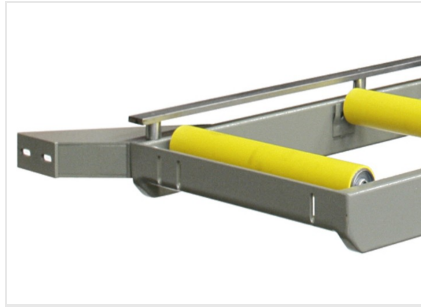


Estrutura em tubular de aço com pés ajustáveis e rolos de aço revestidos com PVC. Rolos de 240 mm., com comprimento da bancada de rolos de 3.500 mm., ou rolos de 440 mm. com comprimento da bancada de rolos de 4.000 mm.



Tope

Carrinho que corre sobre casquilho de esferas atuado por um cinematisimo mecânico, que permite, em relação ao centro da lâmina, a realização do comprimento da peça a cortar.



Vista lateral

Através do suporte apropriada de aço, é feita a ligação mecânica à máquina de corte, de forma precisa e rígida



Rolo

Rolos de aço revestidos em PVC de 240/440 mm que permitem o deslizamento do perfil de modo eficaz, evitando danos superficiais.





BANCADA DE ROLOS DE DESCARGA / SERRAS DE CORTE MONO CABEÇA

CARACTERÍSTICAS

Capacidade máxima (conforme o modelo) - transportador de rolos L=3500 mm, rolos L=240 mm (kg)	100
Capacidade máxima (conforme o modelo) - transportador de rolos L=4000 mm, rolos L=440 mm (kg)	250

Incluído Disponível