



## *Rulliera di scarico*

Troncatrici monotesta

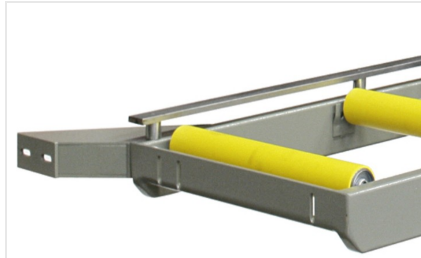


Struttura in tubolare d'acciaio con piedi regolabili e rulli in acciaio rivestiti in PVC. Rulli da 240 mm con lunghezza rulliera di 3.500 mm, o rulli da 440 mm con lunghezza rulliera di 4.000 mm.



### **Battuta**

Carrello che corre su bussola a sfere, attuato da un cinematismo meccanico il quale permette, riferendosi al centro della lama, la realizzazione della lunghezza del pezzo da tagliare.



### **Vista laterale**

Attraverso apposita staffa in acciaio, viene effettuato il collegamento meccanico alla macchina di taglio, in modo preciso e rigido



### **Rullo**

Rulli in acciaio rivestiti in PVC da 240/440 mm che consentono lo scorrimento del profilo in modo efficace, evitando danneggiamenti superficiali.





**RULLIERA DI SCARICO / TRONCATRICI MONOTESTA**

**CARATTERISTICHE**

Portata massima (secondo modello) - rulliera L=3500 mm, rulli L=240 mm (kg)	100
Portata massima (secondo modello) - rulliera L=4000 mm, rulli L=440 mm (kg)	250

Incluso  disponibile