



# TKE 743

## Centres d'usinage

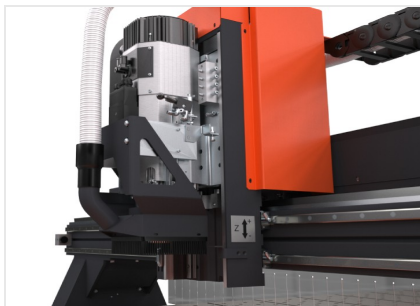


Centre d'usinage CN à 3 axes commandés, caractérisé par un système d'étaux comprenant des plans transpirants qui permettent l'ancrage par dépression de panneaux et de tôles ; cette solution est particulièrement efficace si l'on doit effectuer des usinages de composants ayant des épaisseurs réduites et qu'il est difficile de bloquer avec un système d'étaux traditionnels. Centre d'usinage vertical CN à 3 axes commandés, caractérisé par un système d'étaux comprenant des plans transpirants qui permettent l'ancrage par dépression de panneaux et de tôles ; cette solution est particulièrement efficace si l'on doit effectuer des usinages de composants ayant des épaisseurs réduites et qu'il est difficile de bloquer avec un système d'étaux traditionnels. Il permet d'exécuter des usinages de perçage-fraisage interpolés sur des panneaux composites, des panneaux et des tôles en aluminium et acier. Pour la génération des programmes pilotant les machines, Tekna fournit des logiciels faciles à utiliser tant par des programmeurs CN experts pour exploiter ses fonctionnalités les plus pointues, que par des personnes qui n'ont aucune expérience. Quelques heures de formation suffisent pour que le client puisse acquérir les connaissances nécessaires permettant d'utiliser le centre d'usinage par le biais d'une programmation graphique. Les solutions logicielles proposées par Tekna sont le fruit d'une conception attentive, ainsi que de l'analyse des besoins réels du client ; elles garantissent une extrême simplicité d'utilisation et par conséquent une diminution des temps et des coûts de gestion.



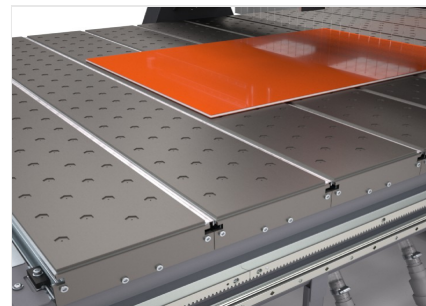
### Magasin outils

Magasin porte-outils fixe, à 12 logements, à bord de la machine. Une couverture mobile mécanique protège les outils contre les copeaux et les poussières de l'usinage.



### Électrobroche

L'électrobroche de 10 kW en S1 à couple élevé permet d'effectuer des usinages lourds. Elle peut être employée sur certains types d'extrudés en acier, de même que sur des profilés en aluminium, grâce à la disponibilité d'un système de lubrification à micro-brouillard à émulsion d'huile ou, en option, à huile à diffusion minimale.



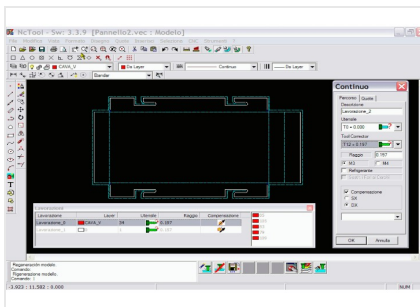
### Plateau à dépression

Le bridage des panneaux est assuré par un plateau à dépression. Le plateau en plastique superposé aux traverses d'aluminium dont il est solidaire assure une bonne aspiration de la surface et la rend imperméable aux résidus de lubrifiant.



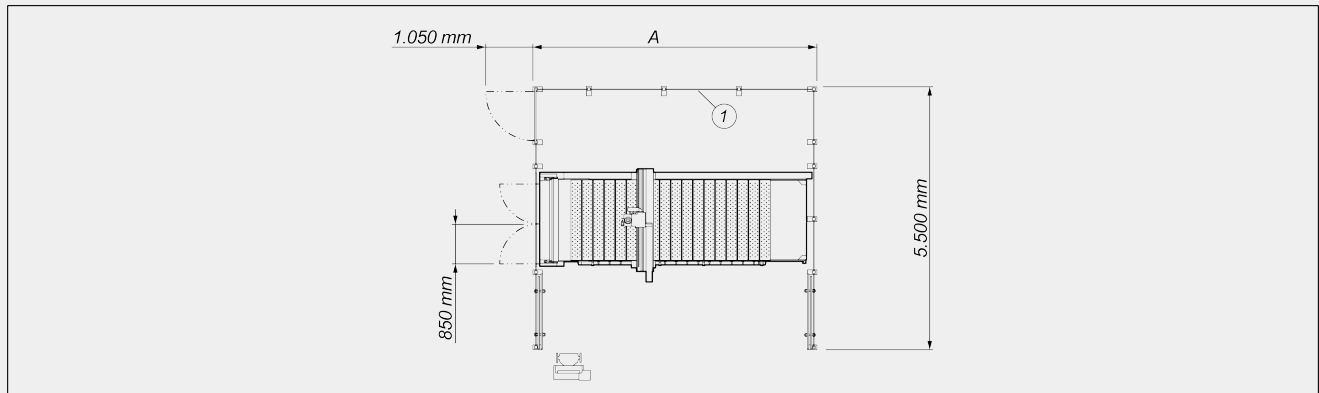
### Système d'aspiration des copeaux

Une installation d'aspiration reliée à un aspirateur industriel complète l'unité d'usinage. Ce système élimine efficacement les poussières d'usinage, et il permet de maintenir les trous d'aspiration propres, et la capacité de blocage inaltérée. De plus, il facilite les opérations de nettoyage entre deux chargements en éliminant une grande partie des copeaux qui pourraient gêner le blocage des panneaux sur le plateau.



### Logiciel

Le logiciel CN6 de gestion du contrôle numérique contrôle toutes les fonctions du centre d'usinage par le biais d'une interface graphique. Il inclut un éditeur de langage ISO et permet l'affichage en 3D des pièces avec les usinages programmés.

**TKE 743 / CENTRES D'USINAGE****LAYOUT****A**

<b>TKE 743 - 4016 (mm)</b>	5.900
<b>TKE 743 - 5016 (mm)</b>	6.700

1. Enceinte de protection du 4ème côté (optionnel)

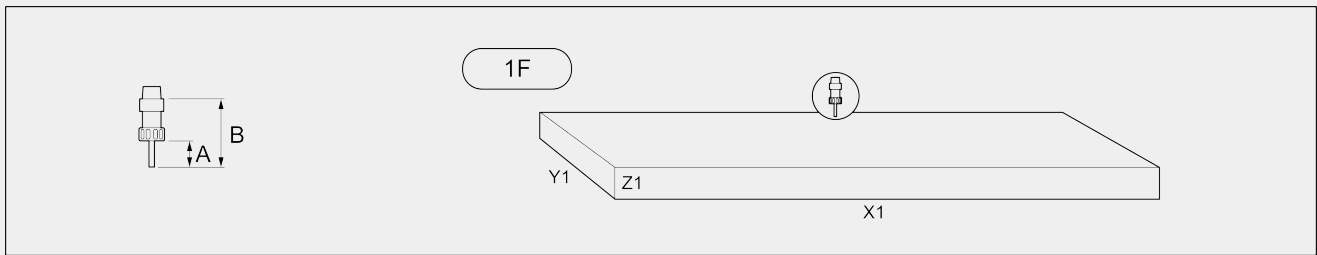
Les dimensions d'encombrement peuvent varier en fonction de la configuration du produit.

**COURSES DES AXES**

AXE X (longitudinal) (mm)	4.000 ; 5.000
AXE Y (transversal) (mm)	1.600
AXE Z (vertical) (mm)	100

**ÉLECTROBROCHE**

Vitesse maximum (tours/min)	24.000
Puissance maximum en S1 (kW)	10
Couple maximum (Nm)	10,2
Refroidissement par air avec ventilateur électrique	●

**CAPACITÉ D'USINAGE****1F = Usinage d'1 face**

	A	B	X1	Y1	Z1
<b>TKE 743 - 4016</b>	120	165	4.000	1.600	40
<b>TKE 743 - 5016</b>	120	165	5.000	1.600	40

Dimensions en mm

**MAGASIN OUTILS AUTOMATIQUE**Dimension maximum des outils stockables dans le magasin (mm) Ø = 80 - L = 165Magasin outils bord machine à 12 postes ●Dispositif de pré-réglage de l'outil : mesure automatique de la longueur des outils dans la machine ●**DISPOSITIFS DE SÉCURITÉ ET DE PROTECTION**Enceinte métallique de protection sur deux côtés ●Système de barrières photoélectriques pour protéger l'accès à la zone d'usinage ●Carter mobile magasin outils ●**POSITIONNEMENT PANNEAU**Butées de référence de la pièce pneumatiques en X (en option) 2Butées de référence de la pièce pneumatiques rétractables ○Butées de référence de la pièce pneumatiques en Y (en option) 3

**SERRAGE DE LA PIÈCE**

Gestion automatique de vannes d'activation/désactivation pour les différentes zones du plan	●
Système d'ancrage par dépression avec plans transpirants	●
Dimensions de la traverse transpirante (mm)	230 x 1.600

**UNITÉ D'USINAGE**

Structure dotée d'un portique	●
Électrobroche pilotée sur 3 axes avec possibilité d'interpolation simultanée	●
Système d'aspiration des copeaux	●
Aspirateur à copeaux mod. MG2-TP	○
Système de lubrification minimale pressurisée à l'huile de l'outil	●
Système de remplissage automatique supplémentaire de l'installation de lubrification minimale - contenance : 15 litres	○
Lubrification automatique centralisée patins à recirculation de billes	○

Inclus ●    Disponible ○