

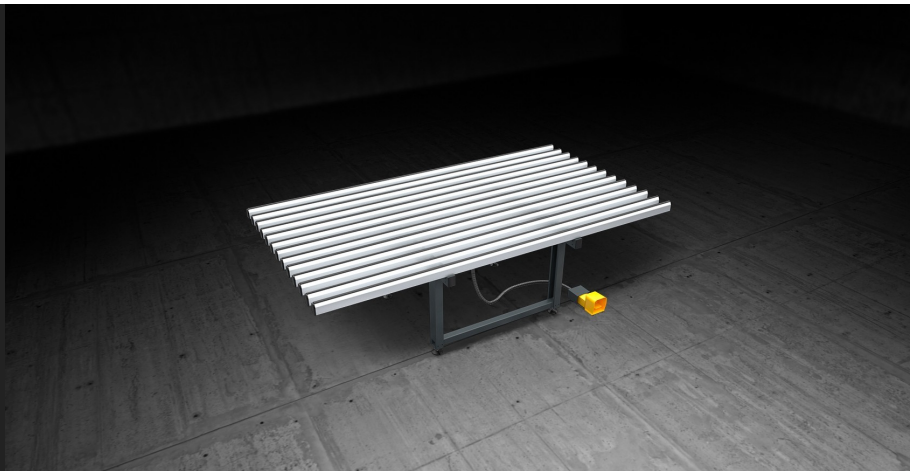
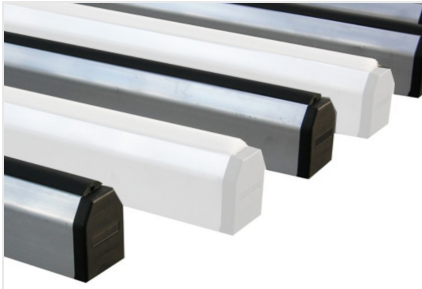
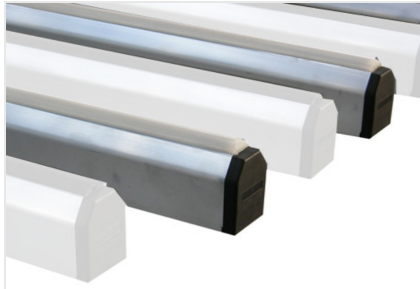
***FIT*****Bancs pour le montage**

Table pour l'assemblage d'ouvrants et de châssis. Table horizontale avec échange pneumatique entre la surface d'appui en PVC souple (pour la phase d'assemblage) et la surface d'appui en PVC dur antifriction (pour la phase de déplacement). La hauteur du plan d'usinage est réglable entre 895 et 965 mm et les pieds sont percés pour l'ancrage au sol.

**Plan d'appui en PVC moelleux antidérapant**

Les surfaces de travail sont recouvertes de PVC souple et antidérapant pour assurer un support sûr lors du positionnement du cadre.

**Plans d'appui en PVC dur antifriction**

Le plan d'appui en PVC dur antifriction assure un excellent glissement du cadre, permettant une manipulation aisée.

**Échange plan pneumatique**

Un système de cylindres pneumatiques actionne l'échange pneumatique assurant que le plan d'appui en PVC dur s'élève par rapport au plan d'appui en PVC souple.

**Pieds réglables**

Les pieds réglables en hauteur permettent d'obtenir la hauteur souhaitée du plan d'usinage et un alignement parfait avec les autres produits de la ligne Dinamica. De plus, ils permettent la fixation au sol grâce aux trous prévus à cet effet.

**FIT / BANCS POUR LE MONTAGE****CARACTÉRISTIQUES**

Longueur (selon le modèle) (mm)	1.400 ; 2.000 ; 2.500 ; 3.000
Largeur (mm)	1.600
Table à rouleaux	<input type="radio"/>
Dispositif pneumatique de levage de la vitre	<input type="radio"/>
Consommation d'air (NI/cycle)	0,5
Portée maximale (kg)	240

**POIDS (SELON LE MODÈLE)**

FIT 1 600 X 1 400 mm (kg)	87
FIT 1 600 X 2 000 mm (kg)	96
FIT 1 600 X 2 500 mm (kg)	105
FIT 1 600 X 3 000 mm (kg)	115

Inclus ● Disponible ○