



Rodillos de descarga

Tronzadoras Monocabezal

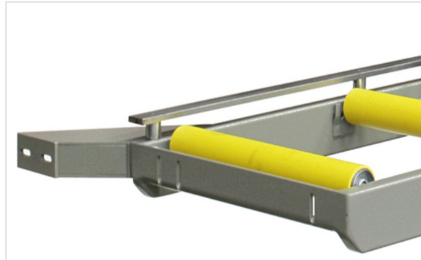


Construcción de acero tubular con patas de montaje ajustables y rodillos de acero cubiertos de PVC. En la versión con rollo de 240 mm, la longitud del transportador de rodillos es de 3.500 mm; con rodillos de 440 mm, la longitud del transportador de rodillos es de 4.000 mm.



Tope

Carro que se desliza sobre casquillo de bolas accionado por un cinematismo mecánico que, en relación al centro de la hoja, permite la medición de la longitud de la pieza a cortar.



Vista lateral

Mediante una brida de acero a tal fin, se efectúa la conexión mecánica a la máquina de corte, en modo preciso y rígido



Rodillo

Rodillos de acero recubiertos con PVC de 240/ 440 mm que permiten el deslizamiento del perfil en modo eficaz, evitando daños a su superficie.





RODILLOS DE DESCARGA / TRONZADORAS MONOCABEZAL

CARACTERÍSTICAS

Capacidad máxima (según el modelo) - mesa de rodillos L=3500 mm, rodillos L=240 mm (kg)	100
Capacidad máxima (según el modelo) - mesa de rodillos L=4000 mm, rodillos L=440 mm (kg)	250

Incluido ● Disponible ○