

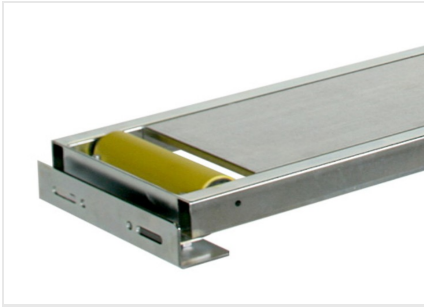


Rodillos de carga

Tronzadoras Monocabezal

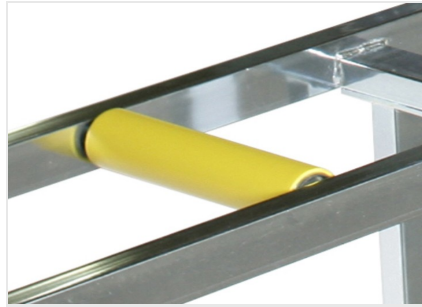


Estructura tubular de acero con patas ajustables. Con rodillos de 240 mm, el largo de la base de rodillos es de 3.500 mm; con rodillos de 440 mm, el largo de la base de rodillos es de 4.000 mm.



Vista lateral

Mediante una brida de acero a tal fin, se efectúa la conexión mecánica a la máquina de corte, en modo preciso y rígido



Rodillo

Rodillos de acero recubiertos con PVC de 240/ 440 mm que permiten el deslizamiento del perfil en modo eficaz, evitando daños a su superficie.





RODILLOS DE CARGA / TRONZADORAS MONOCABEZAL

CARACTERÍSTICAS

Capacidad máxima (según el modelo) - mesa de rodillos L=3500 mm, rodillos L=240 mm (kg)	100
Capacidad máxima (según el modelo) - mesa de rodillos L=4000 mm, rodillos L=440 mm (kg)	250

Incluido ● Disponible ○