

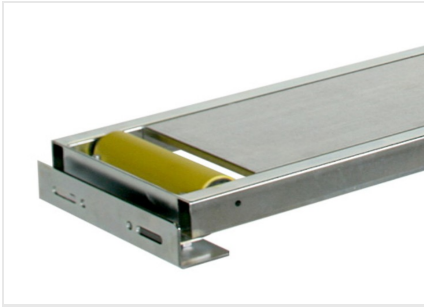


Zufuhr- Rollenbahn

Einkopfsägen

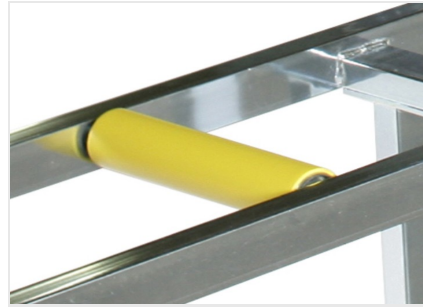


Untergestell aus Stahlrohr mit verstellbaren Füßen: Bei 240 mm Rollen beträgt die Länge der Rollenbahn 3.500 mm, bei 440 mm Rollen 4.000 mm.



Seitenansicht

Die mechanische Verbindung zur Schneidmaschine wird durch eine besondere Stahlkonstruktion präzise und starr



Rolle

PVC-beschichtete, 240/440 mm lange Stahlrollen sorgen für ein effizientes Gleiten des Profils und verhindern Beschädigungen an der Oberfläche.





ZUFUHR-ROLLENBAHN / EINKOPFSÄGEN

TECHNISCHE DATEN

Maximale Förderleistung (je nach Modell) - Rollenbahn L=3500 mm, Rollen L=240 mm (kg)	100
Maximale Förderleistung (je nach Modell) - Rollenbahn L=4000 mm, Rollen L=440 mm (kg)	250

Enthalten ● Verfügbar ○