



Voilàp Connect

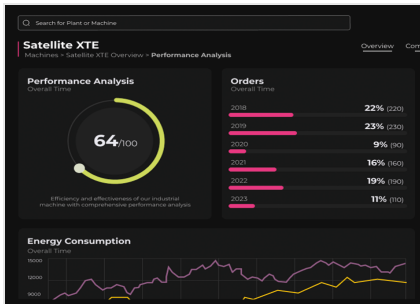
Softwares



Voilàp Connect ist eine cloudbasierte IoT-Plattform, die es Bedienern und Produktionsleitern ermöglicht, ihre Maschinen, den Energieverbrauch und den Produktionsstatus überall und in Echtzeit im Auge zu behalten.

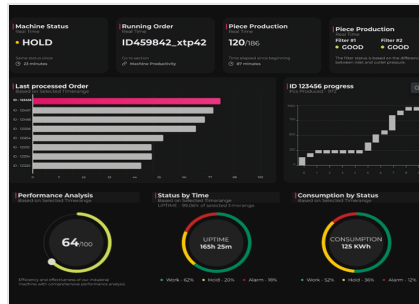
Das Dashboard von Connect bietet einen sicheren Zugriff auf die Chronologie aller von der Maschine generierten Daten, um so eine Analyse der Produktivität, von Nichtkonformitäten, Alarmen und Ausfallzeiten erstellen zu können.

Connect ermöglicht es, die Produktionsleistung schnell zu messen und zu verbessern, den Verbrauch und die Verschwendung zu verringern und den Wartungsbedarf im Voraus zu ermitteln.



Produktionseffizienz

Voilàp Connect ermöglicht eine klare Übersicht über die Anforderungen, im Zusammenhang mit den verschiedenen an den Maschinen aktiven Aufträgen, um bei Bedarf sofort umplanen zu können. Es ermöglicht den Zugriff auf detaillierte Informationen über die Anzahl der produzierten Stücke, um die Produktivität der Maschine auszuwerten und eventuelle Verzögerungen oder Ineffizienzen in der Produktion zu ermitteln. Zu diesem Zweck überwacht es alle Änderungen des Maschinenstatus während der Ausführung jedes Auftrags.



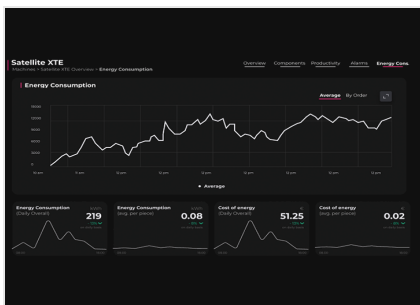
Überwachung der Leistung

Kontinuierliche Überwachung des Verhältnisses zwischen Arbeitszeit und Einsatzzeit der Maschine zur Perfektionierung der Maschineneinsatzplanung und zur Optimierung der Betriebseffizienz.



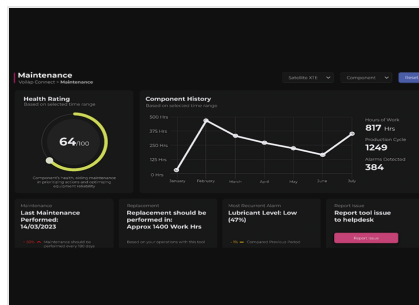
Sicherheit der Daten

Voilàp Connect nutzt für die Verbindung nicht das Netz des Kunden: Die Maschine ist mit einem autonomen LTE-Verbindungskanal ausgestattet, der über eine spezielle SIM-Karte ein privates, sicheres und verschlüsseltes Netz erstellt, das weltweit verfügbar ist. Diese Lösung verbindet das Edge-Gerät mit der AWS IoT Secure Tunneling-Plattform, sodass Diagnosen, Dashboards und Außendiensttätigkeiten über TLS-Verschlüsselung (Transport Layer Security) vom Unternehmensnetzwerk isoliert werden können.



Energieverbrauch und -einsparung

Voilàp Connect ermöglicht das Überwachen des Energieverbrauchs der Maschinen in stündlicher, täglicher, wöchentlicher und monatlicher Frequenz. Es ist möglich, den Energieverbrauch für die Produktion eines einzelnen Stücks sowie den durchschnittlichen Verbrauch der Maschinen über einen bestimmten Zeitraum hinweg zu quantifizieren und so die Energieverbrauchsquellen des Unternehmens allgemein zu überwachen.



Fernsteuerung

Voilàp connect verfügt über ein Monitoring-Dashboard, das eine Analyse des Aktivitätsstatus der Maschinen und des Produktionsfortschritts des Unternehmens in verschiedenen Zeitfenstern ermöglicht. Von jeder mit diesem System verbundenen Maschine erfährt man so den aktuellen Status, den zuletzt bearbeiteten Auftrag und dessen Leistungswert.



HAUPTEIGENSCHAFTEN

	SILVER	GOLD
Echtzeit-Übersicht über den allgemeinen Zustand jeder Maschine innerhalb der Anlage	●	●
Aktueller Maschinenstatus in Echtzeit: Betriebszeit, Arbeitszeit/Ausfallzeit usw.	●	●
Fernanzeige der Liste der an den Maschinen aktiven Alarmer	●	●
Erstellen von Trend-Übersichten und Anzeige der Produktionseffizienz der Maschinen	●	●
Abruf der Basisinformationen über den Status der Kundenaufträge über Cloud-Zugang	●	●
Erstellen und Anzeige der wesentlichen cloudbasierten Produktionsberichte	●	●
Messung des Energieverbrauchs	-	●
Anzeigemodus auf einem Mobilgerät	●	●
Messung des Pressluftverbrauchs und Erfassung des Filterzustands	-	●
SIM-basierte Konnektivität, so dass keine Verbindung zum Netzwerk des Benutzers erforderlich ist	●	●
Datenbanksicherheit mit erweiterten Maßnahmen zum Schutz sensibler Daten	●	●

IOT-AUSRÜSTUNG UND DIENSTLEISTUNGEN

	SILVER	GOLD
Datenlogger	●	●
4G-Modems	●	●
4G-Antenne	●	●
Machine Supervisor	●	●
Teleservice	●	●
Energieverbrauchsset	-	●
Luftverbrauchssatz	-	●
Temperatursensor	-	●
IOT service Voilap Connect 3 years	●	●
IOT service Voilap Connect 5 years	○	○
IOT service Voilap Connect 10 years	○	○

Enthalten ● Verfügbar ○