

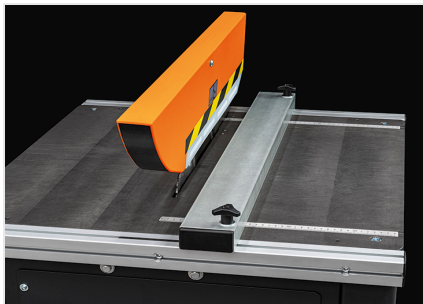


TKE 335 R

Einkopfsägen



Die Abbildungen dienen nur zur Illustration TKE 335 R Unterflur-Tischkreissäge
Detailansicht des verstellbaren Werkstückanschlags
01 Maßstab 02 Unterflur-Tischkreissäge für Pressprofile und Flachbleche aus Aluminium. Die besonders robuste Konstruktion gewährleistet hohe Oberflächengüte sowie einen perfekt parallelen Schnitt der Profilseiten. Die Maschine ist außerdem für den Anbau von Auflagerollenbahnen vorgerüstet, wodurch ihre Vielseitigkeit gesteigert wird. Die Sägeblattschutzabdeckung garantiert Sicherheit beim Bedienen.



Verstellbarer Anschlag

Durch den Bezug auf die Sägeblatt-Mitte kann der zu sägende Bereich schnell festgelegt werden.



Skala

Ermöglicht die mechanische Fixierung der Höhe des Sägeblatts im Verhältnis zum horizontalen Auflagetisch entsprechend der Dicke des zu sägenden Materials.



Schneidbereich

Der robuste und große horizontale Auflagetisch aus Gusseisen bildet den Arbeitsbereich, der sich über eine große Auflagefläche verfügt, die sowohl die Bearbeitung von Profilen als auch von flachen Aluminiumblechen ermöglicht.

**TKE 335 R / EINKOPFSÄGEN****SÄGEBLATT**

Hartmetall-Sägeblatt (mm)

Ø = 350

SÄGEBLATTVORSCHUB

Max. Nachschnitthöhe (mm)

120

SCHUTZEINRICHTUNG FÜR SCHNITTBEREICH

Lokal mit manueller Einstellung

**SCHMIERSYSTEM**

Mikrosprüheinrichtung, Wasser mit Ölemulsion

**MOTOR**

Selbstbremsender Drehstrommotor



Ansprechzeit der Bremse (Sek.)

10

Leistung (kW)

1,5

Enthalten ● Verfügbar ○