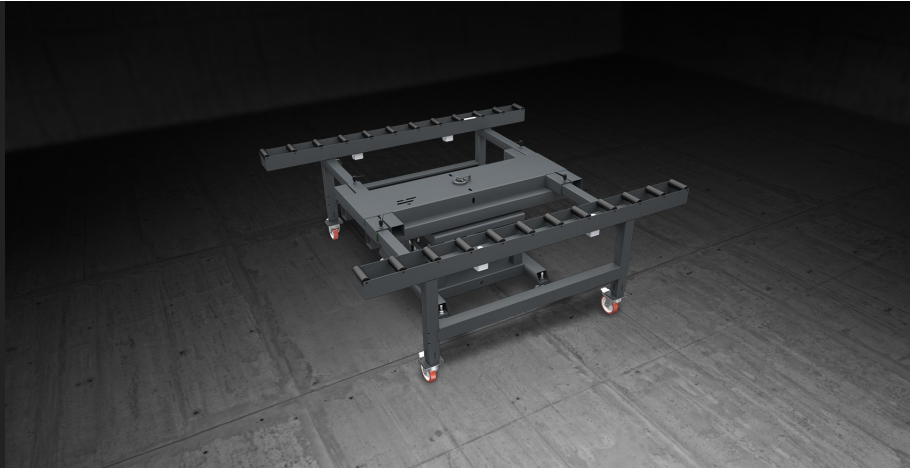




## ***Spin Bench***

Arbeitstische für  
manuelle Montage



Montagetisch mit modularem Aufbau für Montage und Inline-Handling von Fassadenelementen. Der Montagetisch ist mit zwei Rollenbahnen mit Überzug aus weichem PVC ausgestattet, deren Abstand je nach Breite des Werkstücks verstellt werden kann. Mithilfe eines pneumatischen Klemmsystems werden die Rollen während der Bearbeitungsphasen geklemmt. Der gesamte Montagetisch kann um 360° gedreht werden, um das Montieren und Versiegeln der Fassadenelemente zu erleichtern. Die Winkelposition wird mithilfe einer pneumatischen Schaltung festgestellt.



### Umdrehen

Der gesamte Tisch kann um 360° um die Mittelkonstruktion gedreht werden, um die Zellenmontage und die Versiegelungsarbeiten zu erleichtern. Die Winkelstellung wird pneumatisch über ein handbetätigtes Ventil fixiert.



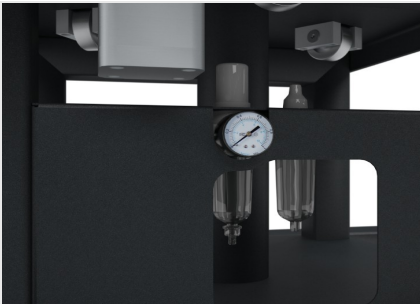
### Erweiterung:

SPIN BENCH kann von 1.000 mm bis 2.500 mm ausgezogen werden. Nach Festlegung der Bahnenlage kann die Rollenbahn mit Hilfe einiger Spanngriffe fixiert werden, was vielseitige Einsatzmöglichkeiten bietet.



### Rollenbahn

Die vorderen Zellen lagern auf 160 mm breiten Rollenbahnen, die mit einem weichen PVC-Mantel überzogen sind, wodurch die Kraftanstrengung für den Bediener minimiert wird.



### Pneumatiksteuerung

Ein Pneumatiksystem, das über ein handbetätigtes Ventil gesteuert wird, ermöglicht es dem Bediener, das Drehen einiger Rollen auf jeder der beiden Bahnen zu stoppen, was die Montagearbeiten an der Zelle gewährleistet.

**SPIN BENCH / ARBEITSTISCHE FÜR MANUELLE MONTAGE****ARBEITSFLÄCHEN**

Länge der Rollenbahn (mm)	2.500
Min. Rollenbahnbreite (mm)	1.000
Max. Breite der Rollenbahn mit beweglicher mittiger Auflage (mm)	2.500
Min./max. Rahmenabmessungen (mm)	500 x 1.000 ; 2.400 x 3.800

**TECHNISCHE DATEN**

Pneumatisches Sperrsystem der Rollen	●
In der Breite ausziehbare Rollenbahn mit beweglicher mittiger Auflage	●
Höhe (mm)	940 ÷ 1.000
Luftverbrauch (NI/min)	5
Fassungsvermögen (kg)	450
Gewicht (kg)	460

Enthalten ●    Verfügbar ○