



Five CS

Arbeitstische für
manuelle Montage



Bei Rationalisierung und Optimierung des Produktionsablaufs spielt die Planung eines korrekten Materialflusses (sowohl Halbzeuge als auch Teile in der Montagephase oder Fertigprodukte) eine bedeutende Rolle. Die Betriebseinrichtungen der Emmegi Produktpalette Logistik bieten den Unternehmen konkrete Lösungen für alle Anforderungen in punkto Lagerung, innerbetriebliche Beförderung, Handling und Montage. Five CS ist eine Kontrollpresse für Fenster und Türen aus Aluminium. Ermöglicht die Simulation der Bedingungen, unter denen die Fenster und Türen benutzt werden. Der Rahmen wird auf der gesamten Höhe durch ein System einstellbarer Spanner gespannt. Die Flügel werden in den Rahmen eingehängt, dann erfolgen Verglasen und Endkontrolle. Ein Untergestell mit Rollenbahn erleichtert das Be- und Entladen schwerer Fensterelemente.



Kippbare Arbeitsfläche

Die Arbeitsfläche ist kippbar und wird ausschließlich pneumatisch betrieben. Mit dem Fußpedal kann die Arbeitsfläche von 0°, der so genannten Waagerechten, bis 85° geneigt werden.



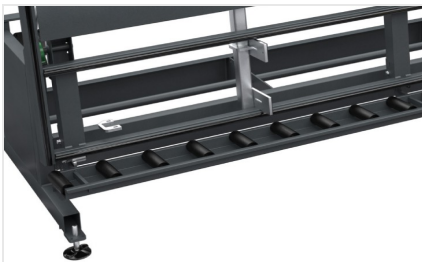
Auflagefläche aus Hart-PVC als Reibungsschutz

Die Auflagefläche aus Hart-PVC als Reibungsschutz sorgt für ein reibungsloses Rollen des Rahmens und ermöglicht eine einfache Handhabung.



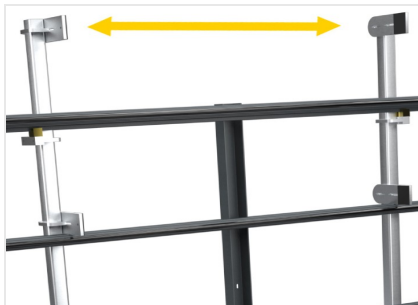
Steuerung und Fußpedaleinheit

In einer zentralen Konsole befindet sich die Zweihandsteuerung, mit der die Spannung/Spannung des Rahmens betätigt wird. Zusätzlich ermöglicht ein Doppelfußpedal das Kippen der Arbeitsfläche oder die Bedienung der waagerechten Rollenbahn für Profile.



Rollenbahn zum Gleiten der Türen und Fenster

Eine kippbare Rollenbahn mit Pneumatiktrieb sorgt dafür, dass sich der Rahmen dank auf Stangen gelagerter Rollen waagerecht verschieben lässt und so für Leichtläufigkeit und Beweglichkeit sorgt.



Rahmeneinspannung

Das Rahmeneinspannsystem ist dank einer Zahnstange, die durch den Einsatz von Pneumatikzylindern absolute Parallelität und gleichmäßigen Druck gewährleistet, selbstzentrierend.

**FIVE CS / ARBEITSTISCHE FÜR MANUELLE MONTAGE****TECHNISCHE DATEN**

Kontaktflächen, mit hartem kratzfesten PVC beschichtet	●
Höhenverstellbare Arbeitsfläche (mm)	875 ÷ 925
Neigung der Arbeitsfläche verstellbar von 0° (horizontal) bis auf 85°	●
Spannkraft einstellbar (max) (N)	660
Öffnung der Spanneinrichtung (mm)	425 ÷ 2.425
Höhe der Spannbacken (max.) (mm)	65
Holme der Spanneinrichtung mit 5 verstellbaren Backen auf beiden Holmen H (mm)	H = 2.060
Selbstzentrierendes Spannsystem mit versenkbaren Spannholmen	●
Pneumatisches Kippen der Rollenbahn, wenn die Arbeitsfläche sich auf der Waagrechten befindet	●
Zufuhr-/Abfuhr-Rollenbahn mit verstellbarer Bodenhöhe (mm)	305 ÷ 355
Länge (mm)	3.000
Luftverbrauch (NI/min)	150
Max. Tragkraft (kg)	200
Gewicht (kg)	330

Enthalten ● Verfügbar ○