



TKE 160 M

Ébouteuses



Ébouteuse horizontale à avance manuelle. Fraisage à l'équerre à 90°. Changement rapide du groupe fraises avec commande par levier.



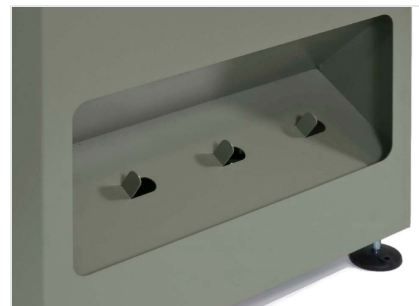
Changement rapide

Le changement du groupe de fraises se fait manuellement et rapidement au moyen d'un levier.



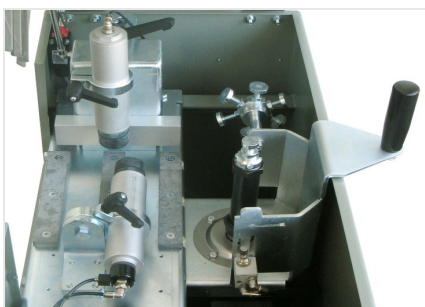
Butée à revolver

La butée à revolver manuelle à 6 positions permet de régler 6 mesures différentes, ce qui assure un positionnement rapide de la pièce à usiner afin de réduire les temps de cycle d'usinage. La butée à revolver peut également être réglée manuellement en hauteur.



Magasin outils

L'embase de la machine abrite le magasin outils, qui permet de loger les groupes de fraises dans des positions ordonnées et de préserver leur intégrité. La position latérale rend le prélèvement facilement accessible.



Étaux

La machine est équipée d'un étau horizontal et d'un étau vertical, à commande pneumatique et à réglage manuel, qui assurent un serrage correct du profil.

**TKE 160 M / ÉBOUTEUSES****CARACTÉRISTIQUES**

Moteur à freinage automatique (kW)	1,1
Vitesse outil (tours/min.)	2.800
Course (mm)	290
Capacité étaux (mm)	190 x 110
Étau horizontal et vertical pneumatique, course (mm)	8
Butée revolver de profondeur à 6 positions	●
Fourreau porte-fraises (mm)	Ø = 27 / 32 x 135
Fraise maxi (mm)	Ø = 140
Système de lubrification micro-pulvérisation d'eau avec émulsion d'huile	●
Embase avec magasin porte-groupes fraises et évacuation convoyée des copeaux	●

Inclus ● Disponible ○