



# *Convoyeur de déchargement*

Tronçonneuses mono-tête

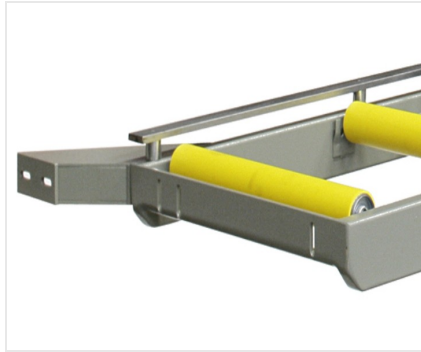


Structure en éléments tubulaires d'acier avec pieds réglables et rouleaux en acier revêtus en PVC. Rouleaux de 240 mm, la longueur du chemin atteint 3.500 mm ou avec des rouleaux de 440 mm, la longueur du chemin est de 4.000 mm.



### **Butée**

Chariot roulant sur une douille à billes, actionné par une cinématique mécanique qui permet, en se référant au centre de la lame, de déterminer la longueur de la pièce à couper.



### **Vue latérale**

Au moyen d'une bride en acier spéciale, la liaison mécanique avec la machine de coupe est réalisée, de manière précise et rigide.



### **Rouleau**

Des rouleaux en acier recouverts de PVC de 240/440 mm permettent au profil de glisser efficacement, évitant ainsi d'endommager la surface.





**CONVOYEUR DE DÉCHARGEMENT / TRONÇONNEUSES MONO-TÊTE**

**CARACTÉRISTIQUES**

Capacité de charge maximum (selon le modèle) - convoyeur à rouleau L=3 500 mm, rouleaux L=240 mm (kg)	100
Capacité de charge maximum (selon le modèle) - convoyeur à rouleau L=4000 mm, rouleaux L=440 mm (kg)	250

Inclus ● Disponible ○