



## ***Rodillos de descarga***

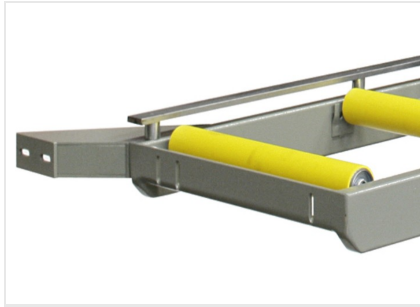
Tronzadoras Monocabezal



Construcción de acero tubular con patas de montaje ajustables y rodillos de acero cubiertos de PVC. En la versión con rollo de 240 mm, la longitud del transportador de rodillos es de 3.500 mm; con rodillos de 440 mm, la longitud del transportador de rodillos es de 4.000 mm.

**Tope**

Carro que se desliza sobre casquillo de bolas accionado por un cinematismo mecánico que, en relación al centro de la hoja, permite la medición de la longitud de la pieza a cortar.

**Vista lateral**

Mediante una brida de acero a tal fin, se efectúa la conexión mecánica a la máquina de corte, en modo preciso y rígido

**Rodillo**

Rodillos de acero recubiertos con PVC de 240/ 440 mm que permiten el deslizamiento del perfil en modo eficaz, evitando daños a su superficie.

**RODILLOS DE DESCARGA / TRONZADORAS MONOCABEZAL****CARACTERÍSTICAS**

Capacidad máxima (según el modelo) - mesa de rodillos L=3500 mm, rodillos L=240 mm (kg)	100
Capacidad máxima (según el modelo) - mesa de rodillos L=4000 mm, rodillos L=440 mm (kg)	250

Incluido ● Disponible ○